



ZoomText EXPRESS

Program pro zvětšování a zvýrazňování obrazovky, který snižuje únavu zraku

O tomto průvodcia

Vítejte v programu ZoomText Express



ZoomText Express je dostupný a snadno použitelný zvětšovací počítačový program. ZoomText Express nabízí mírné zvětšování (do 2 krát), takže hůře čitelný text je větší, zřetelnější a dobře viditelný. S podporou funkcí ZoomText Express se můžete těšit ze snadnější práce na počítači ve větším pohodlí, což si jistě zasloužíte.

O tomto průvodci a o systému nápovědy ZoomText Express

Tento rychlý průvodce poskytuje základní informace a pomůže s instalací a se začátky práce s programem ZoomText Express. Úplný návod najdete v nápovědě k programu. Nápovědu otevřete volbou **Nápověda** z menu ZoomText Express.

Pozn.: Technické a poradenské informace najdete na internetu na www.ZoomTextExpress.com/Support. Z této stránky lze také požádat technickou podporu o pomoc e-mailem.

Systemové požadavky

K provozování ZoomText Express potřebujete tento HW a SW:

- Procesor 1 GHz Pentium® 4 či ekvivalentní
1.5 GHz pro Windows Vista/7
- Některý z následujících operačních systémů:
 - Windows 7
 - Windows Vista
 - Windows XP (32 bit) a Service Pack 2
- Aspoň 512 MB RAM pro Windows XP
Aspoň 1 GB RAM pro Windows Vista/7

Instalace programu ZoomText Express

Po vložení instalačního CD nebo po odklepnutí staženého instalačního souboru se automaticky spustí instalace programem Setup. V průběhu instalace se řídíte pokyny na obrazovce.

► Když se instalace automaticky nespustí

1. V menu Windows **Start** zvolte **Spustit...**
 2. Zvolte **Procházet...** na obsah instalačního CD.
 3. Vyberte program Setup a odklepněte **Otevřít**.
 4. Odklepněte **OK** v dialogu **Spustit**.
-

Jak spustíte ZoomText Express

Když je program úspěšně instalovaný, lze jej spustit některým z následujících způsobů:

- Na ploše dvakrát odklepnete ikonu **ZoomText Express 1.0**.
- V menu Windows **Start** zvolíte **Programy** ► **ZoomText Express 1.0** ► **ZoomText Express 1.0**.

Po startu ZoomText Express změní vzhled obrazovky, uvidíte ji ve zvětšeném pohledu. Při pohybu myši, psaní textu nebo navigování v aplikaci zvětšený pohled automaticky roluje, takže aktivní oblast se stále drží ve zvětšeném pohledu. Na obrazovce se také objevuje uživatelské rozhraní ZoomText Express.



Uživatelské rozhraní ZoomText Express

Aktivace programu

Aktivace programu je jednoduchá, při aktivaci po internetu trvá celý process jen pár sekund. Po instalaci programu můžete aktivovat hned nebo kdykoli později.

Příprava na aktivaci ZoomText Express

K aktivaci programu ZoomText Express 1.0 potřebujete jeho sériové číslo, které obdržíte při nákupu licence. Sériové číslo najdete na štítku v pravém dolním rohu na zadní straně krabičky ZoomText Express. Pokud jste ZoomText Express koupili po internetu, je sériové číslo zaslané v potvrzujícím e-mailu a na faktuře.

Když ZoomText Express používáte jako zkušební verzi, ukáže se při každém spuštění programu pomocník s aktivací. Pomocník nabízí následující možnosti:

- **Volba 1: Mám sériové číslo a chci aktivovat**
- **Volba 2: Chci koupit ZoomText Express**
- **Volba 3: Chci ZoomText Express vyzkoušet**

Úplný návod k aktivaci ZoomText Express najdete v části “Aktivace ZoomText Express 1.0” v nápovědě k programu.

Zapnutí a vypnutí programu

Program ZoomText Express můžete kdykoli zapnout a vypnout, aniž program ukončíte. Při vypnutí se obrazovka vrátí ke svému normálnímu (nezvětšenému) vzhledu.

► Jak ZoomText Express zapnete a vypnete

- V uživatelském rozhraní odklepnete tlačítko Zapnout/Vypnout.
- Stisknete rychlou kombinaci pro zapnutí a vypnutí: **Alt + Delete**.



Zvětšování a zmenšování

ZoomText Express nabízí čtyři úrovně zvětšení: 1.25x, 1.5x, 1.75x a 2x. Zvětšení rychle změníte klepnutím na odpovídajících tlačítkách zvětšování. Tlačítko Zvětšit zvětšuje. Tlačítko Zmenšit zmenšuje. Tlačítko zašedne, když dosáhnete plného nebo žádného zvětšení.

► Jak zvětšujete

Některým z následujících způsobů:

- Odklepnete tlačítko Zvětšit.
- Rychlou kombinací: **Alt + Page Up**.



► Jak zmenšujete

Některým z následujících způsobů:

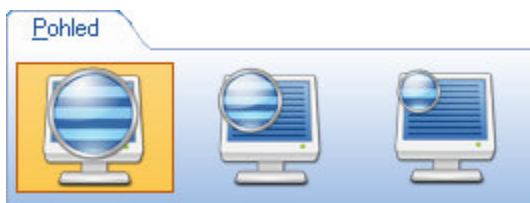
- Odklepnete tlačítko Zmenšit.
- Rychlou kombinací: **Alt + Page Down**.



Zvětšené pohledy

ZoomText Express nabízí tři zvětšené pohledy:

Celoobrazovkový, Velká lupa a Malá lupa. Celoobrazovkový pohled zvětšuje celou obrazovku, kdežto Velká nebo Malá lupa fungují jako zvětšovací sklo, kterým se pohybujete po normální obrazovce. Volba zvětšeného pohledu je na kartě Pohled.



► Jak zvolíte zvětšený pohled

- V uživatelském rozhraní ZoomText Express klepnete na kartě **Pohled**.



Celoobrazovkový pohled

Volíte zvětšenou celou obrazovku.



Velká lupa

Volíte zvětšený pohled ve tvaru velké lupy.



Malá lupa

Volíte zvětšený pohled ve tvaru malé lupy.

Filtrace barev

Filtrace barev potlačuje nevhodnou barevnost obrazovky, nabízí pohodlnější prohlížení a omezuje únavu očí. Můžete volit Inverzní barvy a z širokého výběru barevného tónování. Tato nastavení najdete na kartě Barva.



► Jak zvolíte filtraci barev

- V uživatelském rozhraní ZoomText Express klepnete na kartě **Barva**.



Normální Ukazuje obrazovku v původních normálních barvách.



Inverze Zamění barvy na obrazovce barvami opačnými.



Tónování Jemně zabarví bílé plochy na obrazovce.

Zvýraznění ukazatele myši

Zvýraznění ukazatele usnadňuje nalezení a sledování ukazatele myši. Můžete volit mezi malým nebo velkým ukazatelem a z nabídky jeho kontrastních zbarvení. Volby najdete na kartě Ukazatel.



► Jak zvýrazníte ukazatel myši

- V uživatelském rozhraní ZoomText Express klepnete na kartě **Ukazatel**.



Normální Zobrazuje normální ukazatel myši.



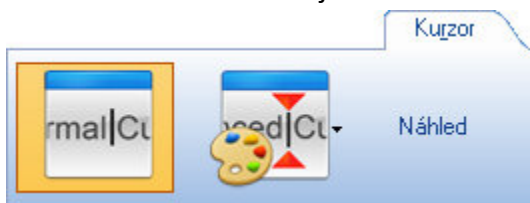
Malý barevný ukazatel Zobrazuje ukazatel myši normální velikosti ve zvolené barvě.



Velký barevný ukazatel Zobrazuje velký ukazatel myši ve zvolené barvě.

Zvýraznění kurzoru

Zvýraznění kurzoru usnadňuje nalezení a sledování textového kurzoru. Můžete volit mezi normálním kurzorem a zvýrazněným kurzorem. Zvýrazněný kurzor má výrazné barevné trojúhelníčky nad a pod kurzorem, takže jeho pozice je lépe viditelná. Tato nastavení najdete na kartě **Kurzor**.



► Jak zvýrazníte kurzor

- V uživatelském rozhraní ZoomText Express klepnete na kartě **Kurzor**.



Normální kurzor Zobrazuje normální kurzor (nezvýrazněný).



Zvýrazněný kurzor Nad a pod textovým kurzorem se objeví barevné klínky.



Náhled kurzoru Ukáže náhled aktuálně zvoleného zvýraznění kurzoru.