



ZoomTextEXPRESS

Forstørrelses og skærmforbedringssoftware for lindring af øjebelastning

Hurtig Start Guide

Velkommen til ZoomText Express

ZoomText Express er et billigt og enkelt forstørrelsesprogram til din computer, som er let at anvende. ZoomText Express kan forstørre op til 2 gange, således at tekster, menuer og lign. bliver forstørret på din computer, således de bliver klarere og lettere at se. Med ZoomText Express kan du anvende din Computer på en enkel og god måde.



Om ZoomText Express Hurtig Start Guide og ZoomText Express hjælpe System.

Denne ZoomText Express hurtig start guide giver oversigt over og information om installation af ZoomText Express på din computer og om hvordan du kommer i gang. For at få en fyldestgørende information, henvises til ZoomText Express hjælpe system.

For at starte hjælpe systemet, vælges **Hjælp** i ZoomText Express menuen.

Bemærk: Det er muligt at finde svar på tekniske spørgsmål og fejlfinding online på www.ZoomTextExpress.com/Support. På hjemmesiden kan du også sende en mail med spørgsmål til ZoomText Express support teknikere for at få teknisk hjælp.

Systemkrav

Minimumskrav til computeren ved installation af ZoomText Express:

- 1 GHz Pentium® 4 processor eller nyere
1.5 GHz for Windows Vista/7
- Et af følgende operativsystemer:
 - Windows 7
 - Windows Vista
 - Windows XP (32 bit) med Service Pack 2
- Minimum 512 MB RAM til Windows XP
Minimum 1 GB RAM til Windows Vista/7

Installation af ZoomText Express

Når du indsætter ZoomText Express CD i din computer, eller du klikker på en download installations fil, vil setup programmet automatisk starte. Følg installationsguiden på skærmen for at installere ZoomText Express.

► Hvis Setup ikke starter automatisk

1. Klik på knappen **start** og vælg **Kør**
2. Vælg dit CD-ROM drev.
3. Vælg Setup programmet og klik på **åbn**.
4. Klik **OK** i dialogboksen **Kør**

Start ZoomText Express

Når ZoomText Express er installeret korrekt kan det startes på én af følgende måder:

- Dobbelt klik på ikonet **ZoomText Express 1.0** på skrivebordet.
- Vælg Windows **Start** menu, vælg **programmer ▶ ZoomText Express 1.0 ▶ ZoomText Express 1.0**.

Når ZoomText Express starter, vil skærbilledet blive vist forstørret. Når du flytter musen, skriver tekst og arbejder i menuer vil skærbilledet automatisk følge med og holde det aktuelle område i synsfeltet. ZoomText Express brugerfladen vises også på skærmen.



ZoomText Express Brugeflade

Aktivering af ZoomText Express

ZoomText Express er let og ligetil at aktivere.

Aktiveringen foretages via Internettet og tager kun få minutter.

Når softwaren er installeret kan du aktivere omgående eller når du ønsker det.

Sådan aktiverer du ZoomText Express

For at aktivere ZoomText Express 1.0 skal du bruge det ZoomText Express 1.0 serienummer, som fulgte med dit ZoomText Express program. Serienummeret sidder på nederste højre hjørne på bagsiden af CD coveret.

Hvis du har købt ZoomText Express via AI Squared's online butik, findes serienummeret i din ordrebekræftelse pr. e-mail og på din kvittering.

Når ZoomText Express kører som prøveversion vil der blive vist en dialogboks på skærmen hver gang du starter programmet. Dialogboksen giver dig følgende muligheder.

- **Mulighed 1: Jeg har et serienummer og ønsker at aktivere.**
- **Mulighed 2: Jeg ønsker at købe ZoomText Express.**
- **Mulighed 3: Jeg ønsker at prøve ZoomText Express.**

Information om aktivering af ZoomText Express findes under "Aktivering af ZoomText Express 1.0" i ZoomText Express Hjælp menuen.

Slå ZoomText Express til og fra

Du kan når som helst slå ZoomText Express til og fra uden at forlade programmet. Når ZoomText Express er slået fra, vil skærmen vende tilbage til normal (uforstørret) visning.

► Slå ZoomText Express til og fra

- Åben ZoomText Express brugerflade, Klik på ZoomText Express knappen Til/Fra .
- Slå ZoomText Express Til/Fra med genvejen **Alt + Delete**



Zoom ind og ud

ZoomText Express har 4 forskellige forstørrelses niveauer: 1.25x, 1.5x, 1.75x og 2x. Du kan hurtigt zoome ind og ud ved at klikke på den ønskede forstørrelsesknop. Zoom ind knappen øger forstørrelsen. Zoom ud knappen reducerer forstørrelsen. Begge knapper bliver grå, ved enten største eller mindste forstørrelse.

► For at øge forstørrelsen

Gør et af følgende

- Klik på Zoom Ind knappen.
- Zoom ind med genvejtast: **Alt + Page Up**.

► For at reducere forstørrelse

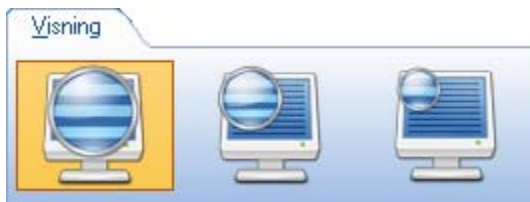
Gør følgende

- Klik på Zoom ud.
- Zoom ud med genvejtast: **Alt + Page Down**.



Forstørrelsesvisning

ZoomText Express har 3 forskellige forstørrelsesvisninger: Fuld Skærm, stor lup og lille Lup. Fuld skærm forstørrer hele skærmen, mens den store lup eller lille lup virker som et forstørrelsesglas du kan flytte hen over skærmen. Valgene ses under visnings fanen.



► For at ændre visning

- Vælg ZoomText Express brugerflade, klik på **Visningknappen.**



Fuld visning

Vælger fuld forstørrelsesvisning.



Stor lup

Vælger Stor lup visningen.



Lille lup

Vælger Lille lup visningen.

Farvevælger

Farvevælgeren eliminerer genskin i skærmen, og gør det mere behageligt at se på skærmen. Du kan bl.a. vælge omvendte farver og en stor palet af kunstige farver. Indstillingerne ses under farvevælger fanen.



► For at ændre farvevisning

- Vælg ZoomText Express brugerflade, klik på **Farvevælger** fanen.



Normal

Viser de normale skærmfarver.



Spejlvendt video

Spejlvender alle farver på skærmen.

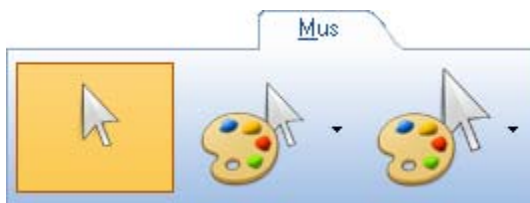


Farvenuance

Kan bruges til at give hvide områder på skærmen en blød farvenuance.

Muse fremhæver

Musefremhæveren gør det let at finde og følge musen. Du kan vælge mellem stor og lille mus og et udvalg af højkontrast farver. Disse indstillinger ses under muse fanen.



► For at vælge musefremhæver

- Vælg ZoomText Express brugerflade, klik på **Muse** fanen.



Normal

Viser den normale mus.



Lille farverig mus

Viser en normal størrelse mus i en valgt farve.

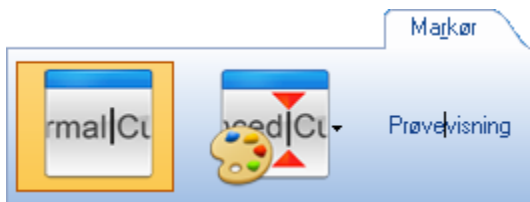


Stor farverig mus

Viser en stor mus i en valgt farve.

Markør fremhæver

Fremhævning af markøren gør det let at se og finde markøren i en tekst. Du kan vælge mellem normal markør og fremhævet markør. Når den fremhævede markør vælges, vises der farvede trekanter over og under markøren, som gør markøren mere synlig. Disse indstillinger ses under markør fanen.



► For at vælge markørfremhæver

- Vælg ZoomText Express brugerflade, klik på **Markør** knappen.



Normal markør

Viser den normale markør (uden fremhævelser).



Fremhævet markør

Farvede trekanter vises oven over og neden under tekstmarkøren.



Markør prøvevisning

Viser en prøvevisning af den nuværende valgte markør fremhæver indstilling.