



ZoomTextEXPRESS

Suurennus ja näytönhalli ntaohjelma helpottamaan silmien rasitusta

Pikaopas

Tervetuloa



ZoomText Express on edullinen ja helppokäyttöinen suurennusohjelma tietokoneellesi. ZoomText Express suurentaa hieman (aina 2x asti) vaikeastiluettavaa tekstiä, jotta se on selvempää ja helpommin luettavaa. ZoomText Express monien toimintojen avulla voit nauttia tietokoneesi käytöstä ansaitsemallasi tavalla.

Pikaoppaasta ja ZoomText Express Ohje-osiosta

Tämä ZoomText Express pikaopas sisältää perustiedot ZoomText Express asennukseen ja käyttöön. Kaikki tiedot löytyvät ZoomText Express Ohje-osiosta. Aloittaaksesi ohje-osion käytön, valitse **Ohje** ZoomText Expressin valikoista.

Huom.: Teknistä tukea ja ongelmien ratkaisuja on myös Internetissä osoitteessa www.ZoomTextExpress.com/Support. Tältä websivulta voit myös lähettää sähköpostia ZoomText Express käyttötukeen saadaksesi apua.

Järjestelmävaatimukset

Seuraavat laite- ja ohjelmistovaatimukset on täytettävä, jotta ZoomText Express voidaan käyttää:

- 1 GHz Pentium® 4 prosessori tai vastaava
1.5 GHz Windows Vistalle/7
- Yksi seuraavista operatiivisista järjestelmistä:
 - Windows 7
 - Windows Vista
 - Windows XP ja Service Pack 2
- Vähintään 512 MB RAM Windows XP:lle
Vähintään 1 GB RAM Windows Vistalle/7

ZoomText Express Asentaminen

Kun asetat ZoomText Express CD:n tietokoneeseesi, tai klikkaat ladattua asennustiedostoa, ZoomText Express asennusohjelma alkaa automaattisesti. Seuraa ruudun ohjeita toteuttaaksesi täyden ZoomText Express asennuksen.

► Jos asennus ei ala automaattisesti

1. Klikkaa Windows **Käynnistä** painiketta ja valitse Suorita.
2. Selaa CD-ROM asemaan.
3. Valitse asennusohjelma ja klikkaa **Avaa**.
4. Klikkaa **OK Suorita**-ikkunassa.

ZoomText Express käynnistys

Kun ZoomText Express on asennettuna järjestelmäsi, se voidaan käynnistää yhdellä seuraavista tavoista:

- Windows työpöydällä, tuplaklikkaa **ZoomText Express 1.0** ohjelman ikonia.
- Windows **Käynnistä** valikossa, valitse **Kaikki ohjelmat ▶ ZoomText Express 1.0 ▶ ZoomText Express 1.0**.

Kun ZoomText Express käynnistyy, se muuttaa näyttösi näyttämään suurennetun näkymän normaalista ruudusta. Liikuttaessasi hiirtä, kirjoittaessasi tekstiä tai liikkeussasi sovelluksissa, suurennettu näkymä automaattisesti rullaa pitäen aktiivisen alueen aina näkyvillä.

ZoomText Express käyttöliittymä näkyy myös ruudulla.



ZoomWaren käyttöliittymä

ZoomText Express aktivointi

Tuotteen aktivointi on yksinkertainen, suoraviivainen prosessi joka vie vain muutaman sekunnin Internetin välityksellä. Kun olet asentanut ohjelman, voit aktivoida saman tien tai koska tahansa myöhemmin.

ZoomText Express aktivoinnin valmistelu

Aktivoidaksesi ZoomText Express 1.0:n tarvitset ZoomText Express 1.0 sarjanumeron, joka toimitettiin ostamasi tuotteen kanssa. Tämä sarjanumero on löydettävissä tarrassa oikeassa alakulmassa ZoomText Express DVD kotelon takapuolella. Jos ostit tuotteesi Ai Squared nettikaupasta, tuotteesi sarjanumero on saamassasi ostovahvistussähköpostissa ja kuitissasi.

ZoomText Express koekäytössä aktivointiohjelma tulee esiin joka kerta kun käynnistät ohjelman. Ohjelma antaa seuraavat valintavaihtoehdot:

- **Vaihtoehto 1: Minulla on sarjanumero ja haluan aktivoida**
- **Vaihtoehto 2: Haluan ostaa ZoomText Express**
- **Vaihtoehto 3: Haluan koekäyttää ZoomText Express**

ZoomText Express täydelliset aktivointiohjeet löydät ZoomText Express Ohje-osion kohdasta "ZoomText Express 1.0 Aktivointi".

Vaihda ZoomText Express päälle/pois

Voit vaihtaa ZoomText Express päälle ja pois koska tahansa ilman, että ohjelma on suljettava. Kun ohjelma on poissa päältä, ZoomText Express palauttaa näytön normaaliin (ei suurennettuun) tilaan.

► ZoomText Express vaihto päälle/pois

- Avaa ZoomText Express käyttöliittymä ja klikkaa ZoomText Express päälle/pois painiketta.
- Paina Vaihda ZoomText Express päälle/pois pikanäppäintä: **Alt + Delete**.



Zoomauksen suurentaminen ja pienentäminen

ZoomText Express sisältää neljä suurennustasoa: 1.25x, 1.5x, 1.75x ja 2x. Voit nopeasti suurentaa ja pienentää näyttöä klikkaamalla haluttua suurennuspainiketta. Suurena painike lisää suurennusta. Pienennä painike vähentää suurennusta. Kumpikin painike muuttuu harmaaksi, kun olet saavuttanut maksimisuurennuksen tai normaalin, ei suurennettun tilan.

► Suurennuksen lisääminen

Tee yksi seuraavista:

- Klikkaa suurena painiketta.
- Paina suurennuksen pikanäppäintä: **Alt + Page Up**.



► Suurennuksen vähentäminen

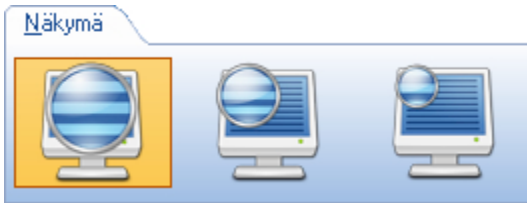
Tee yksi seuraavista:

- Klikkaa pienennä painiketta.
- Paina pienennyksen pikanäppäintä: **Alt + Page Down**.



Suurennetut Näkymät

ZoomText Express sisältää kolme suurennettua näkymää: koko näkymä, suuri linssi ja pieni linssi. Koko näkymä suurentaa koko näytön, suuri linssi ja pieni linssi toimivat kuten suurennuslasi jota voit siirtää näytöllä. Kolme valintaa on Näkymä-välilehdellä.



► Päästäksesi Näkymä-asetuksiin

- ZoomText Express käyttöliittymässä, klikkaa **Näkymä**-välilehteä.



Koko Näkymä

Valitsee koko suurennetun näkymän.



Suuri Linssi

Valitsee suuren linssi näkymän.



Pieni Linssi

Valitsee pienen linssi näkymän.

Värien hallinta

Värien hallinta poistaa näytön heijastuksia, mahdollistaen miellyttävämmän näkymän ja vähentäen silmän rasitusta. Voit valita käänteisen videon ja laajan skaalan värien sävyjä. Nämä säädöt löydät Värit-välilehdeltä.



► Värien hallinnan asetuksiin pääsy

- ZoomText käyttöliittymässä, klikkaa **Väri** välilehteä.



Normaali Näyttää normaalit ruudun värit.



Käänteinen Video Kääntää kaikki värit ruudulla.



Värisävy Mukauttaa valkoiset alueet näytöllä pehmeällä värisävyllä.

Osoittimen hallinta

Osoittimen hallinnat helpottavat hiiren osoittimen näkymistä ja seuranta. Voit valita sekä pienten ja suurten osoittimien välillä että skaalan kontrastivärejä. Nämä asetukset ovat Osoitin välilehdellä.



► Osoittimen hallinnan asetuksiin pääsy

- ZoomText Express käyttöliittymässä, klikkaa **Osoitin** välilehteä.



Normaali Näyttää normaalin hiiren osoittimen.



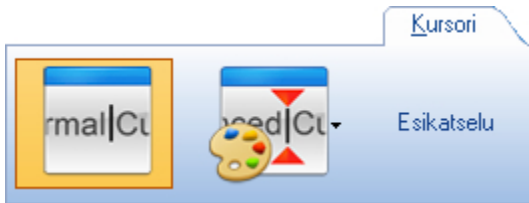
Pieni Värillinen Osoitin Näyttää normaalin kokoisen hiiren osoittimen valitussa värissä.



Suuri Värillinen Osoitin Näyttää suuren hiiren osoittimen valitussa värissä.

Kursorin hallinta

Kursorin hallinnat helpottavat tekstin kursorin näkymistä ja seuranta. Voit valita normaalin kursorin ja korostetun kursorin väliltä. Korostetun kursorin ollessa valittuna, värikkäät kolmiot näkyvät kursorin ylä- ja alapuolella tehden sen paikan näkyvämmäksi. Nämä asetukset ovat Kursori välilehdellä.



► Kursorin hallinnan asetukseen pääsy

- ZoomText Express käyttöliittymässä, klikkaa **Kursori** välilehteä.



Normaali Kursori Näyttää normaalin kursorin (ilman tehostuksia).



Tehostettu Kursori Värikkäät kolmiot näkyvät kursorin ylä- ja alapuolella.



Kursorin Esikatselu Näyttää esikatselun sillä hetkellä valitusta kursorin tehostimesta.