



ZoomTextEXPRESS

Software mit Vergrößerung und Bildschirmverstärkung gegen
Überanstrengung der Augen

Kurzanleitung

Willkommen zu ZoomText Express



ZoomText Express ist ein erschwingliches und leicht zu benutzendes Vergrößerungsprogramm für Ihren Computer.

ZoomText Express versorgt Sie mit einer guten Vergrößerung (bis zu zweifach), derart, dass schwer zu lesende Texte größer, klarer und leichter zu sehen sind. Durch die vielfältigen Eigenschaften von ZoomText Express wird es Ihnen Freude machen, Ihren Computer so komfortabel und leicht zu benutzen, wie Sie es benötigen.

Über diese Kurzanleitung und das Hilfesystem von ZoomText Express

Mit dieser Kurzanleitung von ZoomText Express erhalten Sie Grundinformationen zur Hilfe bei der Installation und beim Start und Gebrauch von ZoomText Express. Für eine vollständige Information benutzen Sie bitte das Hilfesystem von ZoomText Express. Um das Hilfesystem zu starten, wählen Sie **Hilfe** im ZoomText Express-Menü.

Anm.: Technische Informationen und Hilfen bei Problemen erhalten Sie auch online unter www.ZoomTextExpress.com/Support. Von dieser Webseite aus können Sie auch an die Techniker des ZoomText Express-Supports e-mailen, um Hilfe erhalten.

Systemvoraussetzungen

Die folgende Hardware und Software sind notwendig, um ZoomText Express benutzen zu können:

- 1 GHz Pentium® 4 Prozessor oder vergleichbar
1.5 GHz für Windows Vista/7
- Eine der folgenden Betriebssysteme:
 - Windows 7
 - Windows Vista
 - Windows XP (32 Bißchen) mit Service Pack 2
- Mindestens 512 MB RAM für Windows XP
Mindestens 1 GB RAM für Windows Vista/7

ZoomText Express installieren

Wenn Sie die ZoomText Express-CD in ihren Computer einlegen oder auf die heruntergeladene Installationsdatei klicken, wird das Setup-Programm automatisch starten. Folgen Sie den Bildschirm-Anweisungen, um die ZoomText Express-Installation zu vervollständigen.

► Wenn das Setup nicht automatisch startet

1. Klicken Sie auf die Windows-Schaltfläche **Start** und wählen Sie **Ausführen...**
2. Durchsuchen Sie Ihr CD-ROM Laufwerk.
3. Wählen Sie das Setup-Programm und klicken Sie auf **Öffnen**.
4. Klicken Sie in dem Dialogfeld **Ausführen** auf **OK**.

ZoomText Express starten

Sobald ZoomText Express auf Ihrem System erfolgreich installiert ist, kann es auf eine der folgenden Weisen gestartet werden:

- Auf dem Windows-Desktop das Programm-Ikon von **ZoomText Express 1.0** doppelt klicken.
- Im Windows-Menü **Start Programme** ► **ZoomText Express 1.0** ► **ZoomText Express 1.0** auswählen.

Wenn ZoomText Express startet, verändert es Ihren Bildschirm und zeigt eine vergrößerte Ansicht des normalen Bildschirms. Sobald Sie die Maus bewegen, einen Text eintippen und innerhalb Ihrer Anwendung navigieren, scrollt die vergrößerte Ansicht automatisch, um den Bereich der Benutzeraktivität im Blickfeld zu halten. Die Benutzeroberfläche von ZoomText Express erscheint ebenfalls auf dem Bildschirm.



Benutzeroberfläche von ZoomText Express

ZoomText Express aktivieren

Die Produkt-Aktivierung ist ein einfacher und kurzer Vorgang, der nur wenige Sekunden in Anspruch nimmt, wenn er über das Internet durchgeführt wird. Sobald Sie die Software installiert haben, können Sie sofort oder zu irgendeiner Zeit aktivieren.

Die Aktivierung von ZoomText Express vorbereiten

Um ZoomText Express 1.0 zu aktivieren, benötigen Sie die Seriennummer von ZoomText Express 1.0, die Ihnen beim Kauf mitgeliefert wurde. Diese Seriennummer können Sie auf dem Aufkleber unten rechts auf der Rückseite Ihrer ZoomText Express-DVD-Hülle finden. Wenn Sie Ihr ZoomText Express-Produkt im Online-Shop von Ai Squared gekauft haben, finden Sie die Seriennummer Ihres Produktes in der Kaufbestätigung des E-Mails und auf Ihrer Quittung.

Solange Sie ZoomText Express als Demo benutzen, wird jedes Mal der Aktivierungsassistent erscheinen, wenn Sie das Programm starten. Der Assistent bietet Ihnen folgende Auswahlmöglichkeiten an:

- **Option 1: Ich habe eine Seriennummer und möchte aktivieren**
- **Option 2: Ich möchte ZoomText Express kaufen**
- **Option 3: Ich möchte ZoomText Express testen**

Vollständige Informationen zur Aktivierung von ZoomText Express, finden Sie unter "Aktivierung von ZoomText Express 1.0" im Online-Hilfesystem von ZoomText Express.

ZoomText Express an- und ausschalten

Sie können ZoomText Express jederzeit an- und ausschalten, ohne das Programm zu beenden. Wenn ZoomText Express ausgeschaltet ist, ist der Bildschirm in seinem normalen Zustand (unvergrößert).

► ZoomText Express an-und ausschalten

- Klicken Sie auf der ZoomText Express-Benutzeroberfläche die ZoomText Express-Schaltfläche An/Aus.
- Drücken Sie die ZoomText Express-Kurtaste An/Aus: **Alt + ENTF.**



Vergrößern und Verkleinern

ZoomText Express bietet vier Vergrößerungsstufen: 1.25x, 1.5x, 1.75x und 2x. Sie können schnell vergrößern und verkleinern, indem Sie auf die entsprechende Vergrößerungsschaltfläche klicken. Die Vergrößerungsschaltfläche erhöht die Vergrößerung. Die Verkleinerungsschaltfläche verringert die Vergrößerung. Jede Schaltfläche wird grau, wenn Sie die größte Vergrößerungsstufe oder keine Vergrößerung erreicht haben.

► Um die Vergrößerung zu erhöhen,

Gehen Sie wie folgt vor:

- Klicken Sie auf die Vergrößerungsschaltfläche.
- Drücken Sie die Vergrößerungs-Kurtaste: **Alt + Seite aufwärts.**



► Um die Vergrößerung zu erniedrigen,

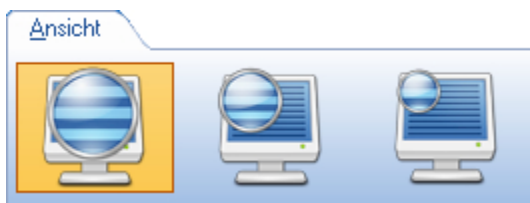
Gehen Sie wie folgt vor:

- Klicken Sie auf die Verkleinerungsschaltfläche.
- Drücken Sie die Verkleinerungs-Kurtaste: **Alt + Seite abwärts.**



Vergrößerungsansichten

ZoomText Express bietet drei Vergrößerungsansichten an: Voll, Große Lupe und Kleine Lupe. Die Vollansicht vergrößert den gesamten Bildschirm, während Große Lupe und Kleine Lupe wie ein Vergrößerungsglas wirken, das Sie über den Bildschirm bewegen können. Die Auswahl hierzu finden Sie in der Ansichtskartei.



► Zugang zu den Ansichts-Einstellungen

- Klicken Sie in der Benutzeroberfläche von ZoomText Express auf die Karteikarte **Ansicht**.



Vollansicht

Wählt die vollständig vergrößerte Ansicht.



Große Lupe

Wählt die Ansicht der Großen Lupe.



Kleine Lupe

Wählt die Ansicht der Kleinen Lupe.

Farbverstärkungen

Farbverstärkungen beseitigen zu grelle Bildschirme, sorgen für eine komfortablere Ansicht und reduzieren die Augenschmerzen. Sie können wählen zwischen inversem Bild und einem breiten Spektrum an Falschfarben. Diese Einstellungen finden Sie in der Karteikarte Farbe.



► Zugang zu den Optionen der Farbverstärkung

- Klicken Sie in der Benutzeroberfläche von ZoomText Express auf die Karteikarte **Farbe**.



Normal

Zeigt die normalen Bildschirmfarben.



Inverses Bild

Invertiert alle Farben auf dem Bildschirm.



Färben

Bringt mildernde Farben auf weißen Bereichen des Bildschirms an.

Zeigerverstärkungen

Zeigerverstärkungen machen es leicht, den Mauszeiger zu lokalisieren und ihm nachzufolgen. Sie können wählen zwischen kleiner und großer Zeigergröße und einer Anzahl von Farben mit hohem Kontrast. Diese Einstellungen finden Sie in der Karteikarte Zeiger.



► Zugang zu den Optionen der Zeigerverstärkung

- Klicken Sie in der Benutzeroberfläche von ZoomText Express auf die Karteikarte **Zeiger**.



Normal

Zeigt den normalen Mauszeiger.



Kleiner farbiger Zeiger

Zeigt einen Mauszeiger in normaler Größe in einer ausgewählten Farbe.

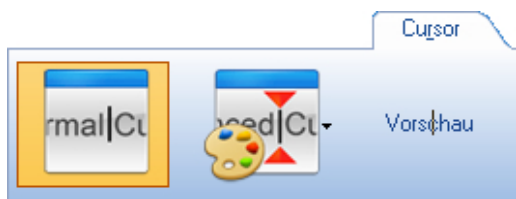


Großer farbige Zeiger

Zeigt einen großen Mauszeiger in einer ausgewählten Farbe.

Cursor-Verstärkungen

Cursorverstärkungen machen es leicht, den Textcursor zu lokalisieren und ihm nachzufolgen. Sie können zwischen dem normalen oder einem verstärkten Cursor wählen. Wenn Sie den verstärkten Cursor wählen, erscheinen farbige Dreiecke über und unter dem Cursor, wodurch seine Position leichter zu erkennen ist. Diese Einstellungen finden Sie in der Karteikarte Cursor.



► Zugang zu den Optionen der Cursorverstärkung

- Klicken Sie in der Benutzeroberfläche von ZoomText Express auf die Karteikarte **Cursor**.



Normaler Cursor

Zeigt den normalen Cursor (ohne Verstärkungen).



Verstärkter Cursor

Farbige Dreiecke erscheinen über und unter dem Textcursor.



Cursor-Vorschau

Zeigt eine Vorschau der derzeit ausgewählten Cursorverstärkungen.