



ZoomText EXPRESS

Oprogramowanie powiększające obraz na ekranie, zmniejszające zmęczenie wzroku.

Podręcznik Szybkiego Startu

Witaj w ZoomText Express

ZoomText Express to niedrogi i łatwy program powiększający obraz komputerowy. Pozwala na niewielkie powiększenie (do 2 razy), dzięki czemu trudny do przeczytania tekst staje się większy, bardziej przejrzysty i łatwiejszy do odczytania. Przeróżne funkcje ZoomText Express pozwalają na pełne wykorzystanie komputera w komfortowy sposób, na który zasługujesz.



O niniejszym podręczniku i systemie pomocy ZoomText Express

Niniejszy podręcznik szybkiego startu dostarcza informacji niezbędnych do instalacji i użycia podstawowych funkcji obu wersji programu ZoomText Express. Pełna informacja zawarta jest w instrukcji w systemie pomocy programu ZoomText Express. System pomocy uruchamia się poprzez wybranie pozycji **Pomoc** z menu ZoomText Express.

Uwaga: Informacje techniczne można znaleźć również na stronie www.ZoomTextExpress.com/Support. Z tej strony można również wysłać wiadomość do techników z problemami technicznymi (w języku angielskim).

Wymagania systemowe

ZoomText Express może działać w komputerze o następujących parametrach:

- Procesor 1 GHz Pentium® 4 lub lepszy
1.5 GHz dla Windows Vista/7
- Jeden z poniższych systemów operacyjnych:
 - Windows 7
 - Windows Vista
 - Windows XP (32 kątów) with Service Pack 2
- Minimum 512 MB RAM dla Windows XP
Minimum 1 GB RAM dla Windows Vista/7

Instalacja ZoomText Express

Program instalacyjny ZoomText Express zostanie uruchomiony automatycznie po umieszczeniu CD z programem w napędzie CD. Zastosuj się do następujących instrukcji:

► **Jeśli program instalacyjny nie rozpocznie się automatycznie**

1. Kliknij przycisk **Start** i wybierz **Uruchom...**
2. Kliknij przycisk **Przeglądaj...** i odnajdź napęd CD-ROM.
3. Wybierz program **Setup** i kliknij **Otwórz**.
4. Kliknij **OK**.

Uruchamianie ZoomText Express

Po zainstalowaniu ZoomText Express można go uruchomić na jeden z następujących sposobów:

- Na Pulpicie Windows kliknij ikonę **ZoomText Express 1.0**.
- W Menu **Start** Windows, wybierz **Programy**
 - ▶ **ZoomText Express 1.0** ▶ **ZoomText Express 1.0**.

Po uruchomieniu ZoomTexta program zmienia ekran powiększając go. Poruszanie myszą, pisanie na klawiaturze i nawigacja po aplikacjach powoduje, że powiększony fragment ekranu jest przewijany, zawsze pozostawiając widoczną część ekranu, w której ostatnio wykonano jakąś akcję. Pojawi się również interfejs użytkownika ZoomText Express.



Interfejs Użytkownika ZoomText Express

Aktywacja ZoomText Express

Aktywacja produktu jest prosta i zajmuje zaledwie kilka sekund, o ile jest wykonywana przez internet. Po instalacji oprogramowania można go aktywować natychmiast lub za jakiś czas później.

Przygotowanie do aktywacji ZoomText Express

Do aktywacji ZoomText Express 1.0 wymagany jest numer seryjny ZoomText Express dostarczany przez Sprzedawcę. Można go znaleźć na nalepce w prawej, dolnej części opakowania DVD z tyłu. Jeśli nabyłeś ZoomText Express przez sklep internetowy Producenta numer seryjny będzie wymieniony w wiadomości potwierdzającej zakup.

W czasie używania ZoomText Express w trybie testowym (próbny) kreator aktywacji będzie się pojawiał przy każdym uruchamianiu programu. Kreator przedstawia następujące opcje do wyboru:

- **Opcja 1: Posiadam numer seryjny i chciałbym aktywować ZoomText Express**
- **Opcja 2: Chciałbym kupić ZoomText Express**
- **Opcja 3: Chciałbym wypróbować ZoomText Express**

Pełna informacja o aktywacji ZoomText Express, znajduje się w dziale “Aktywacja ZoomText Express 1.0” w systemie pomocy ZoomText Express.

Włączanie i wyłączenie ZoomText Express

ZoomText Express można włączać lub wyłączać w każdym momencie, bez opuszczania programu. Po wyłączeniu ZoomText przywraca zwykłą wielkość ekranu (bez powiększenia).

► Włączanie i wyłączenie ZoomText Express

- W interfejsie użytkownika ZoomText Express User kliknij przycisk ZoomText Express.
- Naciśnij skrót klawiszowy: **Alt + Delete**.



Regulacja powiększenia

ZoomText Express daje możliwość wyświetlania powiększonego obrazu w czterech powiększeniach: 1.25x, 1.5x, 1.75x i 2x. Zmienić powiększenie można w każdej chwili poprzez kliknięcie właściwego przycisku. Przycisk Powiększ zwiększa powiększenie. Przycisk Zmniejsz zmniejsza powiększenie. Każdy z nich stanie się szary, kiedy dalsze zmniejszanie/zwiększanie powiększenia nie jest już możliwe.

► Zwiększenie powiększenia

Wykonaj jedną z następujących czynności:

- Kliknij przycisk Powiększ.
- Wciśnij skrót klawiszowy: **Alt + Page Up**.



► Zmniejszenie powiększenia

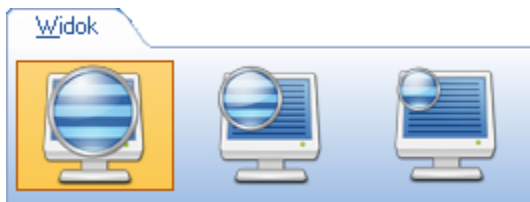
Wykonaj jedną z następujących czynności:

- Kliknij przycisk Zmniejsz.
- Wciśnij skrót klawiszowy: **Alt + Page Down**.



Tryby powiększania

ZoomText Express daje możliwość wyświetlania powiększonego obrazu na trzy różne sposoby: pełne okno, duża lupa oraz mała lupa. Tryb pełny wyświetla powiększony obraz, który zajmuje cały ekran. Lupa przesuwa się po ekranie tak, jak lupa optyczna nad kartką papieru. Tryb można przełączać na zakładce Widok.



► Zmiana ustawień widoku

- Na interfejsie użytkownika kliknij zakładkę **Widok**.



Pełny ekran

Przełącza na tryb pełnoekranowy.



Duża lupa

Przełącza na tryb dużej lupy.

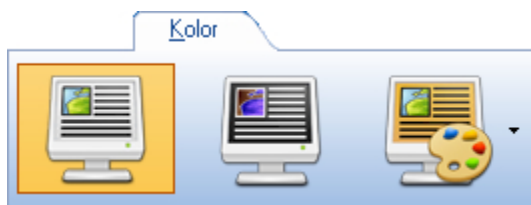


Mała lupa

Przełącza na tryb małej lupy.

Rozszerzenia kolorów

Rozszerzenia kolorów pozwalają eliminować odbicia na ekranie, zwiększając komfort czytania i zmniejszając zmęczenie oczu. Można wybrać pomiędzy opcją Negatyw i szerokim zakresem kolorów. Ustawienia te można przełączać na zakładce Kolor.



► Zmiana ustawień rozszerzenia kolorów

- Na interfejsie użytkownika kliknij zakładkę **Kolor**.



Zwykły

Wyświetla zwykłe kolory ekranu.



Negatyw

Odwraca wszystkie kolory ekranowe.

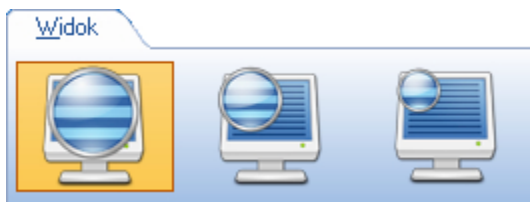


Kolorowanie

Podkolorowuje białe obszary ekranu.

Rozszerzenia wskaźnika

Rozszerzenia wskaźnika ułatwiają śledzenie wskaźnika myszy. Można wybrać mały lub duży wskaźnik oraz różne kontrastowe kolory. Ustawienia te są umieszczone na zakładce Wskaźnik.



► Zmiana ustawień rozszerzenia wskaźnik

- Na interfejsie użytkownika kliknij zakładkę **Wskaźnik**.



Zwykły

Wyświetla zwykły wskaźnik myszy.



Mały kolorowy wskaźnik

Wyświetla wskaźnik myszy w zwykłym rozmiarze w wybranym kolorze.

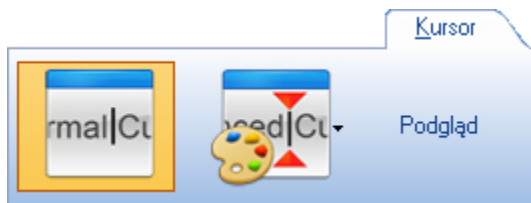


Duży kolorowy wskaźnik

Wyświetla duży wskaźnik myszy w wybranym kolorze.

Rozszerzenia kursora

Rozszerzenia kursora ułatwiają śledzenie kursora tekstowego. Można wybrać zwykły lub rozszerzony kursor. Przy rozszerzonym kursorze powyżej i poniżej kursora pojawiają się kolorowe trójkąty, co powoduje, że kursor jest łatwo widoczny. Ustawienia te są umieszczone na zakładce **Kursor**.



► Zmiana ustawień rozszerzenia kursora

- Na interfejsie użytkownika kliknij zakładkę **Kursor**.



Zwykły kursor

Wyświetla zwykły kursor (bez rozszerzeń).



Kursor rozszerzony

Kolorowe trójkąty pojawiają się powyżej i poniżej kursora tekstowego.



Podgląd kursora

Wyświetla podgląd wybranego rozszerzenia kursora tekstowego.